

CCVnESLA – Regras de utilização dos espaços

(sala B2 e salas anexas)

1. O Clube Ciência Viva na ESLA¹ (CCVnESLA) funciona na sala B2, e respetivas salas anexas, da Escola Secundária Dr^a Laura Ayres.
2. O espaço dedicado ao CCVnESLA é constituído por (Figura 1):
 - 2.1. Sala principal ①, com equipamentos que visam versatilidade de utilização;
 - 2.2. Sala de trabalho ②, com equipamentos para trabalhos específicos;
 - 2.3. Sala para arrumação de material ③.

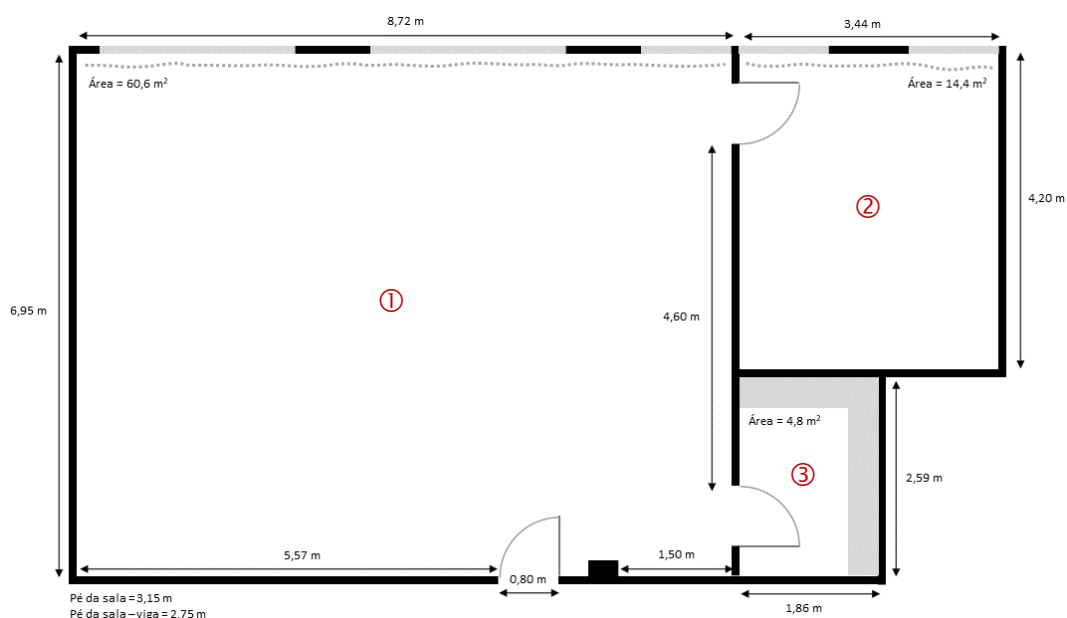


Figura 1

3. Os espaços destinados ao funcionamento do CCVnESLA são um recurso de todo o Agrupamento, pelo que a sua utilização deverá ser maximizada, dentro das suas condicionantes de equipamentos e funcionalidades.
4. A sala principal ① é de acesso livre à comunidade escolar, com as seguintes prioridades:
 - Prioridade 1 – Atividades, e preparação das mesmas, da responsabilidade do CCVnESLA.
 - Prioridade 2 – Apoios individuais a alunos, ou a pequenos grupos de alunos, marcados nos horários dos docentes.
 - Prioridade 3 – Preparação e execução de atividades fora do âmbito do CCVnESLA, sob pedido a

¹ <http://cc.esla.edu.pt/>

ser efetuado à direção² da escola ou à coordenação³ do CCVnESLA.

- Prioridade 4 – Utilização livre por docentes ou discentes, para atividades de estudo ou relacionadas com a atividade escolar.

Nota: as prioridades 2 e 3 poderão ser alteradas em função da existência de espaço disponíveis para os apoios programados a alunos.

5. A sala de trabalho ② destina-se a atividades específicas do CCVnESLA, com equipamentos que apenas deverão ser utilizados após treino no manuseio dos mesmos, pelo que não é de acesso livre sem autorização prévia da coordenação do CCVnESLA, e sem a responsabilização de um docente pela atividade.
6. A sala para arrumação ③ é de acesso limitado aos elementos da equipa do CCVnESLA, ou de pessoas por eles autorizadas.

O Coordenador do CCVnESLA

² diretora@esla.edu.pt ou subdiretora@esla.edu.pt

³ ccesla@esla.edu.pt